

FOR RENT

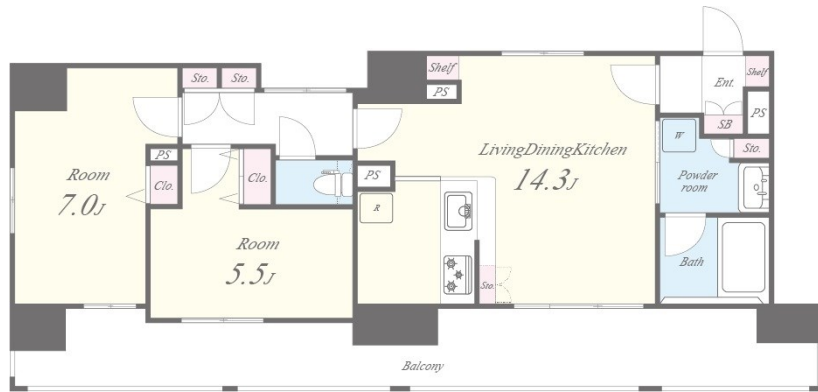
| | |
|----------|---------|
| 賃料 | 管理費等 |
| 205,000円 | 10,000円 |

2F以上,オートロック,ダブルロック,角住戸,全室東南向き,陽当たり良好,防犯カメラ,メールボックス

【外観】



【間取り図】



| | | | |
|----------|--|------|-----|
| 間取り | 2LDK | | |
| 敷金 | 無 | 礼金 | 1ヶ月 |
| 敷引/償却金 | - | 保証金 | - |
| 物件種別 | マンション | | |
| 建物名・部屋番号 | セイワパレス玉造駅前 0901号室 | | |
| 物件所在地 | 大阪府大阪市中央区玉造 1丁目12-1 | | |
| 交通 | 大阪環状線 玉造駅 徒歩3分 大阪メトロ長堀鶴見緑地線 玉造駅 徒歩3分 | | |
| 間取詳細 | LDK(14.3畳) 洋室(7畳) 洋室(5.5畳) | | |
| 構造・規模 | 鉄筋コンクリート 10階建 9階 | | |
| 専有面積 | 61.61㎡ | 向き | 南東 |
| 築年月 | 2016年11月 | 契約期間 | 2年 |
| 損害保険 | 有 26,500円 24ヶ月 | 入居時期 | 相談 |
| 駐車場 | 要問い合わせ 駐輪場 バイク置き場 | | |
| 設備 | 24時間換気システム, 3口以上コンロ, B S, C A T V, T Vインターホン, エアコン2台, ガスキッチン, | | |
| その他費用 | [一時金] 鍵交換代: 22,000円 室内除菌消臭費: 22,000円 退去時クリーニング費用: 66,000円 [月次費用] 自治会費: 250円 駐輪場代: 200円 [備考] 更新料: 旧賃料1ヶ月/2年短期解約違約金: 1年未満賃料1月分 駐車場: 33000円(税込) 駐輪場: 200円(1戸1台まで、区画あり) 原付置き場: 月額3300円(税込) | | |
| 入居諸条件 | ペット不可 事務所不可 楽器等の使用不可 二人可 | | |
| 保証会社 | 必須 保証会社: クレディセゾン 初回保証料50%、月額更新事務手数料総賃料1% | | |
| 備考 | | | |

図面と現況が異なる場合は現況が優先となります。

間取りの「S」はサービスルーム(納戸)です。

情報更新日2026年4月9日

No.f2726-901



国土交通大臣(3)第8615号
大阪法務局/一般社団法人近畿住宅産業協会
セイワ不動産 福島店
大阪府大阪市福島区福島5丁目8-1
TEL:06-6345-7341 FAX:06-6345-7345
E-mail: fukushimahonten@seiwastss.jp
URL: https://fukushimahonten-seiwafudousan.es-ws.jp/



携帯サイトから物件詳細を閲覧できます!

| | | | | | |
|------|----------|----|----|----|------|
| 取引態様 | 手数料負担の割合 | 貸主 | 0% | 借主 | 100% |
| 仲介 | 手数料配分の割合 | 元付 | 0% | 客付 | 100% |