

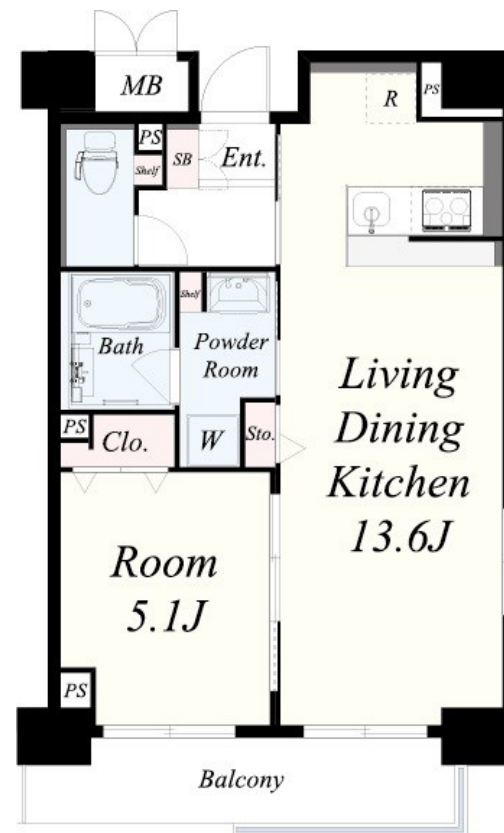
FOR RENT

賃料	管理費等
125,000円	10,000円

2F以上 オートロック ディンプルキー モニタ付オートロック 角住戸 当社管理物件 24時間有人管理 メールボックス 平置駐車場

【外観】

【間取り図】



図面と現況が異なる場合は現況が優先となります。

間取りの「S」はサービスルーム(納戸)です。

間取り	1LDK		
敷金	無	礼金	2ヶ月
敷引/償却金	-	保証金	-
物件種別	マンション		
建物名・部屋番号	ラヴィベール上町台 601号室		
物件所在地	大阪府大阪市天王寺区上本町3丁目3-16		
交通	大阪メトロ谷町線 谷町六丁目駅 徒歩7分 近鉄奈良線 大阪上本町駅 徒歩10分		
間取詳細	洋室(5.1畳) LDK(13.6畳)		
構造・規模	鉄筋コンクリート 8階建 6階		
専有面積	43.5㎡	向き	西
築年月	2019年2月	契約期間	2年
損害保険	有 25,000円 24ヶ月	入居時期	相談
駐車場	要問い合わせ 駐輪場 バイク置き場		
設備	24時間換気システム 3口以上コンロ 3点給湯 B S C A T V C S I Hクッキングヒーター T V I		
その他費用	[一時金] 鍵交換代: 22,000円 [月次費用] 町会費: 100円 [備考] ルームクリーニング費用 ¥55,000(税別)入居時 短期解約違約金: 1年未満の解約で賃料1ヵ月 駐輪場代200円		
入居諸条件	ペット不可 事務所不可 楽器等の使用不可		
保証会社	必須 全保連初回保証料 月額総額50% 更新料13,000円/年		
備考			

情報更新日2026年5月17日

No. f 31680601

お問合せ先



国土交通大臣(3)第8615号
大阪法務局/一般社団法人近畿住宅産業協会

セイワ不動産 福島店

大阪府大阪市福島区福島5丁目8-1

TEL:06-6345-7341

FAX:06-6345-7345

E-mail: fukushimahonten@seiwa-stss.jp

URL: https://fukushimahonten-seiwafudousan.es-ws.jp/



携帯サイトから物件詳細を閲覧できます!

取引態様	手数料負担の割合	貸主	0%	借主	100%
仲介	手数料配分の割合	元付	0%	客付	100%

不動産コード: 2114234

物件管理コード: 1123686669140000063200

取引条件の有効期限は情報更新日より30日間となります。