

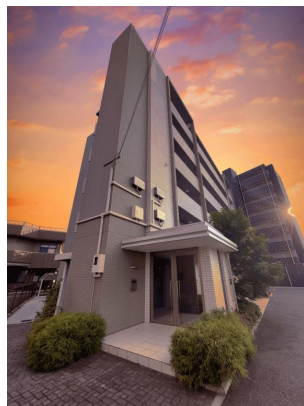
FOR RENT

賃料	管理費等
87,000円	9,000円

申込から1ヵ月以内の家賃発生をお願いいたします

オートロック,ダブルロック,全室南向き,南面バルコニー,防犯カメラ,メールボックス,平置駐車場

【外観】



【間取り図】



図面と現況が異なる場合は現況が優先となります。

間取りの「S」はサービスルーム(納戸)です。

間取り	1LDK		
敷金	無	礼金	15万円
敷引/償却金	-	保証金	-
物件種別	マンション		
建物名・部屋番号	パルクレール(東淀川区) 407号室		
物件所在地	大阪府大阪市東淀川区菅原1丁目1-21		
交通	おおさか東線 JR淡路駅 徒歩10分 阪急京都線 淡路駅 徒歩13分		
間取詳細	洋室(12.1畳) 洋室(4.9畳)		
構造・規模	鉄筋コンクリート 6階建 4階		
専有面積	40.03㎡	向き	南
築年月	2009年8月	契約期間	2年
損害保険	有	入居時期	相談
駐車場	駐輪場 バイク置き場		
設備	2口コンロ,BS,CATV,TVインターホン,ウォークインクローゼット,エアコン,システムキッチン,		
その他費用	[一時金] 室内除菌消臭費:16,500円 [備考] スマートロック手数料2.2万円/除菌消臭1.65万円/退去時クリーニング4.95万円/駐輪1台迄/駐車場8・11・12番1.76万円/他スマートロック3,300円		
入居諸条件	ペット不可 事務所不可 楽器等の使用不可 学生可		
保証会社	必須 保証会社:ルディン初回50%、月額1%		
備考			

情報更新日2026年6月6日

No. f 15750307

お問合せ先



国土交通大臣(3)第8615号
大阪法務局/一般社団法人近畿住宅産業協会

セイワ不動産 福島店

大阪府大阪市福島区福島5丁目8-1

TEL:06-6345-7341

FAX:06-6345-7345

E-mail: fukushimahonten@seiwa-stss.jp

URL: https://fukushimahonten-seiwafudousan.es-ws.jp/



携帯サイトから物件詳細を閲覧できます!

取引態様	手数料負担の割合	貸主	0%	借主	100%
仲介	手数料配分の割合	元付	0%	客付	100%