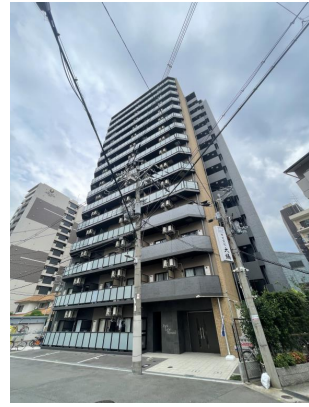


FOR RENT

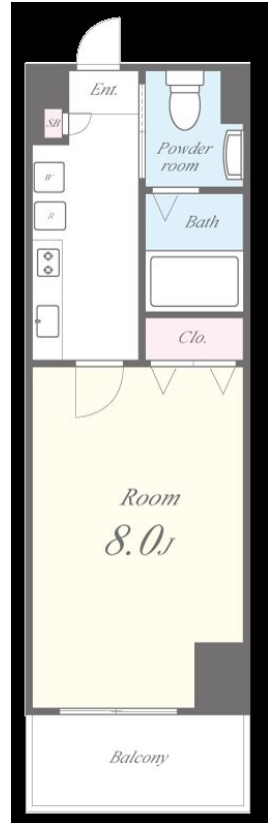
賃料	管理費等
64,000円	10,000円

2F以上,オートロック,ダブルロック,ディンプルキー,当社管理物件,防犯カメラ

【外観】



【間取り図】



図面と現況が異なる場合は現況が優先となります。

間取りの「S」はサービスルーム(納戸)です。

間取り	1K		
敷金	無	礼金	1ヶ月
敷引/償却金	-	保証金	-
物件種別	マンション		
建物名・部屋番号	Park Lane Minami 1305号室		
物件所在地	大阪府大阪市浪速区塩草3丁目10-5		
交通	大阪環状線 芦原橋駅 徒歩2分 大阪メトロ御堂筋線 なんば駅 徒歩15分		
間取詳細	洋室(8畳)		
構造・規模	鉄筋コンクリート 15階建 13階		
専有面積	25.32㎡	向き	北東
築年月	2019年7月	契約期間	2年
損害保険	有	入居時期	相談
駐車場	空無 駐輪場 バイク置き場		
設備	インターネット使用料不要スマートロックあり 「SEIWA Smart+ : 月額3,300円~ (加入必)		
その他費用	[一時金] 室内除菌消臭費: 11,000円 スマートロック登録料: 22,000円 [月次費用] SEIWA Smart+: 3,300円 [備考] リフォーム後現状有姿 退去時クリーニング費用38,500円(税込) 小型犬飼育可能(礼金1ヵ月又は賃料3,000円UP) 法人契約の場合、礼金2ヵ月		
入居諸条件	ペット相談 事務所不可 楽器等の使用不可 法人可		
保証会社	必須 クレディセゾン初回保証料賃料: 賃料総額50%・毎月更新手数料賃料総額1%		
備考			

情報更新日2026年6月2日

No.3783-00_1305



国土交通大臣(3)第8615号
大阪法務局/一般社団法人近畿住宅産業協会
セイワ不動産 福島店
大阪府大阪市福島区福島5丁目8-1
TEL:06-6345-7341 FAX:06-6345-7345
E-mail: fukushimahonten@seiwa-stss.jp
URL: https://fukushimahonten-seiwafudousan.es-ws.jp/



携帯サイトから物件詳細を閲覧できます!

取引態様	手数料負担の割合	貸主	0%	借主	100%
仲介	手数料配分の割合	元付	0%	客付	100%