

FOR RENT

| 賃料 | 管理費等 |
|---------|---------|
| 75,000円 | 11,000円 |

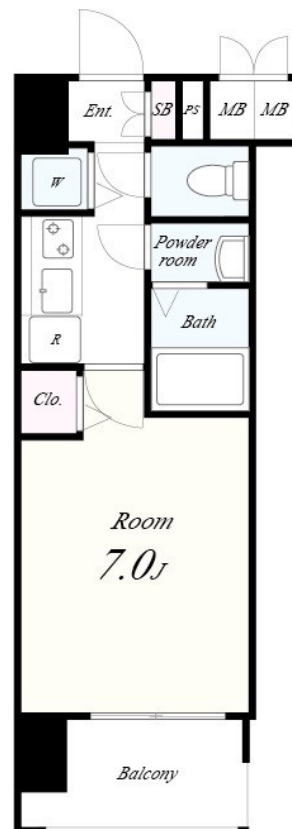
電車にて心斎橋駅6分 大阪駅13分、大阪キタとミ

2F以上,オートロック,セキュリティ有り,ダブルロック,モニタ付オートロック,当社管理物件,南面バルコニー,陽当たり良好,防犯カメラ,メールボックス

【外観】



【間取り図】



図面と現況が異なる場合は現況が優先となります。

間取りの「S」はサービスルーム(納戸)です。

| 間取り | 1K | | |
|----------|---|------|------|
| 敷金 | 無 | 礼金 | 10万円 |
| 敷引 / 償却金 | - | 保証金 | - |
| 物件種別 | マンション | | |
| 建物名・部屋番号 | セイワパレス玉造上町台 1102号室 | | |
| 物件所在地 | 大阪府大阪市中央区玉造 2丁目15-7 | | |
| 交通 | 大阪メトロ長堀鶴見緑地線 玉造駅 徒歩1分 大阪環状線 玉造駅 徒歩5分 | | |
| 間取詳細 | K(7畳) | | |
| 構造・規模 | 鉄筋コンクリート 13階建 11階 | | |
| 専有面積 | 22.78㎡ | 向き | 南 |
| 築年月 | 2018年1月 | 契約期間 | 2年 |
| 損害保険 | 有 22,000円 24ヶ月 | 入居時期 | 相談 |
| 駐車場 | 無 駐輪場 バイク置き場 | | |
| 設備 | 24時間換気システム, 2口コンロ, 3点給湯, B S, T Vインターホン, インターホン, エアコン, ガスキット | | |
| その他費用 | [一時金] 鍵交換代: 22,000円 室内除菌消臭費: 11,000円 退去時クリーニング費用: 38,500円 [月次費用] 自治会費: 250円 駐輪代: 200円 [備考] 保証会社: クレディセゾン初回保証料50%、月額更新事務手数料総賃料1% | | |
| 入居諸条件 | ペット不可 事務所不可 楽器等の使用不可 学生可 | | |
| 保証会社 | 必須 保証会社: クレディセゾン初回保証料50%、月額更新事務手数料総賃料1% | | |
| 備考 | 電車にて心斎橋駅6分 大阪駅13分、大阪キタとミナミへのアクセス良好。 | | |

情報更新日2026年2月9日

No.sfh116238

お問合せ先



国土交通大臣(3)第8615号
大阪法務局/一般社団法人近畿住宅産業協会

セイワ不動産 福島店

大阪府大阪市福島区福島 5丁目8-1

TEL:06-6345-7341

FAX:06-6345-7345

E-mail: fukushimahonten@seiwa-stss.jp

URL: https://fukushimahonten-seiwafudousan.es-ws.jp/



携帯サイトから物件詳細を閲覧できます！

| 取引態様 | 手数料負担の割合 | 貸主 | 0% | 借主 | 100% |
|------|----------|----|----|----|------|
| 仲介 | 手数料配分の割合 | 元付 | 0% | 客付 | 100% |