

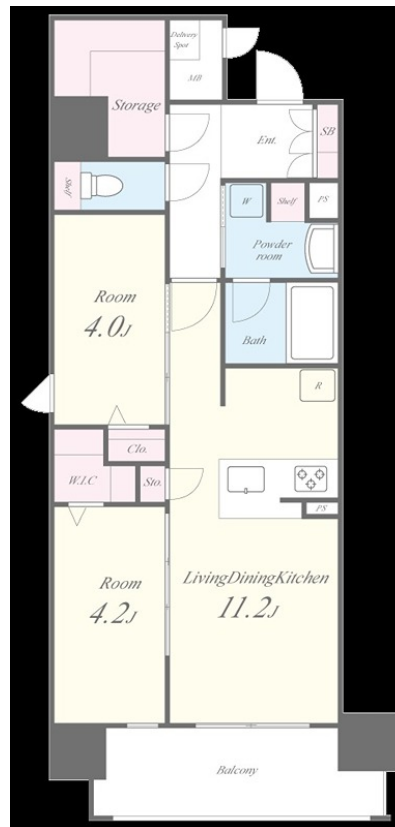
| 賃料 | 管理費等 |
|----------|--------|
| 200,000円 | 8,500円 |

防犯カメラ 閑静な住宅街 2F以上 オートロック モニタ付オートロック ダブルロック 防犯ガラス 当社管理物件 2世帯向き アウトポール工法

【外観】



【間取り図】



| 間取り | 2SLDK | | |
|----------|--|------|-----|
| 敷金 | 無 | 礼金 | 1ヶ月 |
| 敷引 / 償却金 | - | 保証金 | - |
| 物件種別 | マンション | | |
| 建物名・部屋番号 | セイワパレス本町東 203号室 | | |
| 物件所在地 | 大阪府大阪市中央区常盤町 1丁目3-21 | | |
| 交通 | 大阪メトロ谷町線 谷町四丁目駅 徒歩3分 大阪メトロ堺筋線 堺筋本町駅 徒歩13分 | | |
| 間取詳細 | LDK(11.2畳) 洋室(4畳) 洋室(4.2畳) | | |
| 構造・規模 | 鉄筋コンクリート 15階建 2階 | | |
| 専有面積 | 50.87㎡ | 向き | |
| 築年月 | 2025年1月15日 | 契約期間 | 2年 |
| 損害保険 | 有 26,500円 24ヶ月 | 入居時期 | 即時 |
| 駐車場 | 駐輪場 バイク置き場 | | |
| 設備 | エレベーター 24時間ゴミ出し可 敷地内ゴミ置き場 宅配BOX システムキッチン カウンターキッチン | | |
| その他費用 | [一時金] 退去時クリーニング費用: 77,000円 [月次費用] 駐輪場: 220円 原付置場: 3,300円 バイク置場: 5,500円 [備考] 保証会社: クレディセゾン初回保証料50%、月額更新事務手数料総賃料1% 短期解約違約金: 1年未満賃料1月分 更新料: 旧賃料1ヶ月 ペット飼育時礼金 5万円または賃料3,000up | | |
| 入居諸条件 | ペット相談 事務所不可 楽器等の使用不可 二人可 | | |
| 保証会社 | 必須 保証会社: クレディセゾン初回保証料50%、月額更新事務手数料総賃料1% | | |
| 備考 | | | |

図面と現況が異なる場合は現況が優先となります。

間取りの「S」はサービスルーム(納戸)です。

情報更新日2026年1月30日

No.sfh119328

お問合せ先



国土交通大臣(3)第8615号
大阪法務局/一般社団法人近畿住宅産業協会

セイワ不動産 福島店

大阪府大阪市福島区福島 5丁目8-1

TEL:06-6345-7341

FAX:06-6345-7345

E-mail: fukushimahonten@seiwa-stss.jp

URL: https://fukushimahonten-seiwafudousan.es-ws.jp/



携帯サイトから物件詳細を閲覧できます！

| 取引態様 | 手数料負担の割合 | 貸主 | 0% | 借主 | 100% |
|------|----------|----|----|----|------|
| 仲介 | 手数料配分の割合 | 元付 | 0% | 客付 | 100% |