

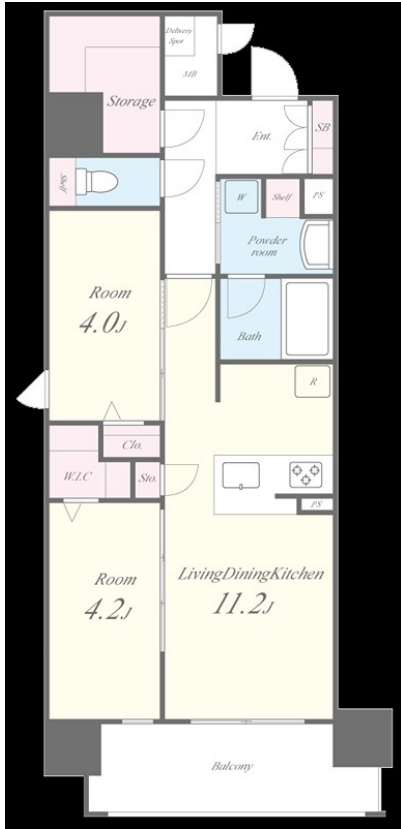
賃料	管理費等
202,000円	8,500円

閑静な住宅街 2F以上 オートロック モニタ付オートロック ダブルロック 防犯ガラス 当社管理物件 2世帯向き

【外観】



【間取り図】



図面と現況が異なる場合は現況が優先となります。

間取りの「S」はサービスルーム(納戸)です。

間取り	2SLDK		
敷金	無	礼金	1ヶ月
敷引/償却金	-	保証金	-
物件種別	マンション		
建物名・部屋番号	セイワパレス本町東 403号室		
物件所在地	大阪府大阪市中央区常盤町1丁目3-21		
交通	大阪メトロ谷町線 谷町四丁目駅 徒歩3分 大阪メトロ堺筋線 堺筋本町駅 徒歩11分		
間取詳細	LDK(11.2畳) 洋室(4畳) 洋室(4.2畳)		
構造・規模	鉄筋コンクリート 15階建 4階		
専有面積	50.87㎡	向き	北
築年月	2026年1月	契約期間	2年
損害保険	有	入居時期	相談
駐車場	駐輪場		
設備	エレベーター 24時間ゴミ出し可 宅配BOX システムキッチン グリル パス・トイレ別 高温差湯式		
その他費用	[月次費用] 火災保険料相当額:1,090円 [備考] 火災保険料相当額:月額1090円(35㎡以上) 退去時クリーニング7.7万円 短期違約金1年未満1ヵ月 駐輪場220円(1戸1台2台目相談区画指定) ペット飼育時礼金+5万円or賃料3000円UP		
入居諸条件	ペット相談 事務所不可 楽器等の使用不可 二人可		
保証会社	必須 クレディット:初回保証料 総賃料50%、毎月支払手数料 総額1% エアコン:初回保証料5000円、毎月支払手数料220円(法人契約の個人負担の場合、保証会社加入必須)		
備考			

情報更新日2026年6月22日

No.sfh119330



国土交通大臣(3)第8615号
大阪法務局/一般社団法人近畿住宅産業協会
セイワ不動産 福島店
大阪府大阪市福島区福島5丁目8-1
TEL:06-6345-7341 FAX:06-6345-7345
E-mail: fukushimahonten@seiwa-stss.jp
URL: https://fukushimahonten-seiwafudousan.es-ws.jp/



携帯サイトから物件詳細を閲覧できます!

取引態様	手数料負担の割合	貸主	0%	借主	100%
仲介	手数料配分の割合	元付	0%	客付	100%