

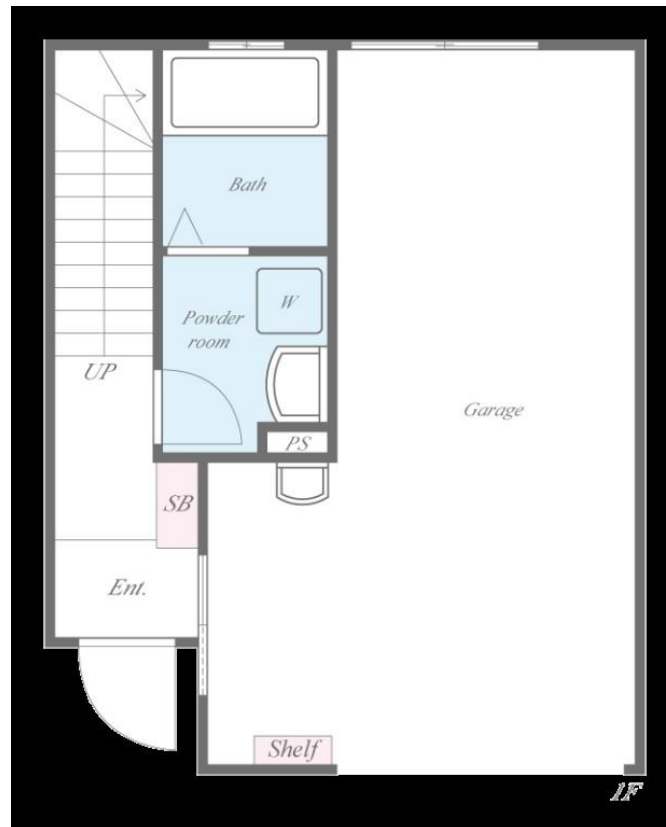
賃料	管理費等
220,000円	5,000円

ダブルロック ディンプルキー メゾネット 角住戸

【外観】



【間取り図】



間取り	2LDK		
敷金	無	礼金	2ヶ月
敷引 / 償却金	-	保証金	-
物件種別	アパート		
建物名・部屋番号	Individual関目(インディビジュアルセキメ) A号室		
物件所在地	大阪府大阪市城東区関目 1丁目9-15		
交通	京阪本線 野江駅 徒歩8分 京阪本線 関目駅 徒歩9分		
間取詳細			
構造・規模	木造 3階建 2階		
専有面積	68.63㎡	向き	北
築年月	2025年7月	契約期間	2年
損害保険	有 26,500円 24ヶ月	入居時期	相談
駐車場	付(無料)		
設備	宅配BOX システムキッチン 3口以上コンロ グリル 食器洗浄乾燥機 パス・トイレ別 追い焚き風呂		
その他費用	[備考] 退去時クリーニング費用: 88,000円(税込)/更新料: 旧賃料の0.5ヵ月分/2年、短期違約金: 1年未満賃料1ヶ月/駐車場料金なし、車庫証明20,000円(税込)		
入居諸条件	ペット不可 楽器等の使用不可 二人可 法人可		
保証会社	必須 クレディン: 初回総賃料50%、毎月支払手数料総額1%		
備考	連帯保証人必要(3親等以内1名) シャッターリモコンは現地なしのため内覧時開閉不可。 車なし契約可		

図面と現況が異なる場合は現況が優先となります。

間取りの「S」はサービスルーム(納戸)です。

情報更新日2026年1月13日

No.sfh119415

お問合せ先



国土交通大臣(3)第8615号
大阪法務局/一般社団法人近畿住宅産業協会

セイワ不動産 福島店

大阪府大阪市福島区福島 5丁目8-1

TEL:06-6345-7341

FAX:06-6345-7345

E-mail: fukushimahonten@seiwa-stss.jp

URL: https://fukushimahonten-seiwafudousan.es-ws.jp/



携帯サイトから物件詳細を閲覧できます！

取引態様	手数料負担の割合	貸主	0%	借主	100%
仲介	手数料配分の割合	元付	0%	客付	100%