

FOR RENT

賃料	管理費等
69,000円	11,000円

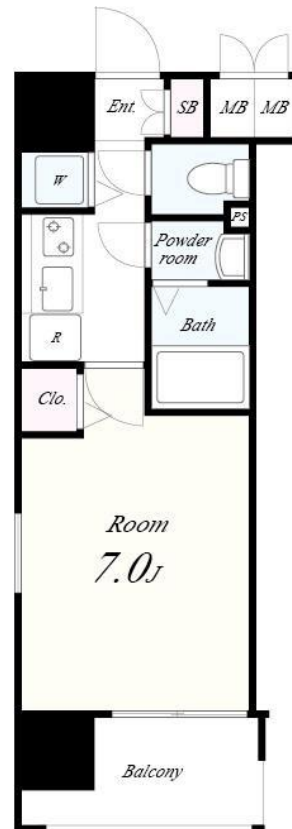
電車にて心斎橋駅6分 大阪駅13分、大阪キタとミ

電車にて心斎橋駅6分 大阪駅13分、大阪キタとミナミへのアクセス良好。

【外観】



【間取り図】



図面と現況が異なる場合は現況が優先となります。

間取りの「S」はサービスルーム(納戸)です。

間取り	1K		
敷金	無	礼金	1ヶ月
敷引 / 償却金	-	保証金	-
物件種別	マンション		
建物名・部屋番号	セイワパレス玉造上町台 604号室		
物件所在地	大阪府大阪市中央区玉造 2丁目15-7		
交通	大阪環状線 玉造駅 徒歩5分 大阪メトロ長堀鶴見緑地線 玉造駅 徒歩5分		
間取詳細			
構造・規模	鉄筋コンクリート 13階建 4階		
専有面積	22.78㎡	向き	南
築年月	2018年1月	契約期間	2年
損害保険	有 22,000円 24ヶ月	入居時期	相談
駐車場	無 駐輪場 バイク置き場		
設備	2口コンロ B S T Vインターホン インターホン エアコン シャワー トイレ有 ネット使用料不要 バ		
その他費用	[一時金] 室内除菌消臭費: 11,000円 退去時クリーニング費用: 38,500円 鍵交換費用: 22,000円 [月次費用] 町会費: 250円 [備考] 駐輪場200円(1戸1台迄) / バイク置き場5,500円(税込) / 原付置き場: 3,300円(税込) / ネット無料(SeiwaBB) / 1年未満短期解約違約金賃料1ヶ月分		
入居諸条件	ペット不可 事務所不可 楽器等の使用不可 法人可		
保証会社	必須 保証会社: クレディセゾン初回保証料50%、月額更新事務手数料総賃料1%		
備考	電車にて心斎橋駅6分 大阪駅13分、大阪キタとミナミへのアクセス良好。		

情報更新日2026年1月13日

No.sfh119435

お問合せ先



国土交通大臣(3)第8615号
大阪法務局/一般社団法人近畿住宅産業協会

セイワ不動産 福島店

大阪府大阪市福島区福島 5丁目8-1

TEL:06-6345-7341

FAX:06-6345-7345

E-mail: fukushimahonten@seiwa-stss.jp

URL: https://fukushimahonten-seiwafudousan.es-ws.jp/



携帯サイトから物件詳細を閲覧できます！

取引態様	手数料負担の割合	貸主	0%	借主	100%
仲介	手数料配分の割合	元付	0%	客付	100%