

FOR RENT

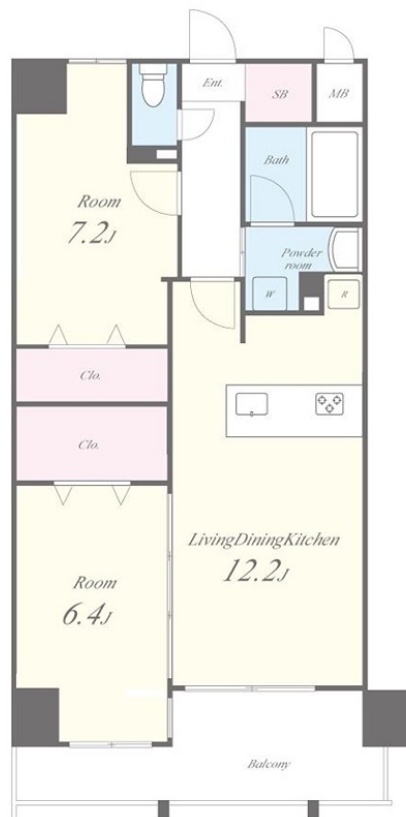
| 賃料 | 管理費等 |
|----------|--------|
| 160,000円 | 8,000円 |

防犯カメラ 駅まで平坦 最上階 2F以上 オートロック モニタ付オートロック ダブルロック 振り分け 可動間仕切り 角住戸

【外観】



【間取り図】



| 間取り | 2LDK | | |
|----------|-------------------------------------------------------------------------------------------------------------------------------------------------------|------|------|
| 敷金 | 5万円 | 礼金 | 30万円 |
| 敷引 / 償却金 | - | 保証金 | - |
| 物件種別 | マンション | | |
| 建物名・部屋番号 | ジャルディーノ関目 804号室 | | |
| 物件所在地 | 大阪府大阪市城東区関目 1丁目10-13 | | |
| 交通 | 京阪本線 野江駅 徒歩7分 京阪本線 関目駅 徒歩9分 | | |
| 間取詳細 | | | |
| 構造・規模 | 鉄筋コンクリート 8階建 8階 | | |
| 専有面積 | 59.63㎡ | 向き | 北 |
| 築年月 | 2019年8月 | 契約期間 | 2年 |
| 損害保険 | 有 26,500円 24ヶ月 | 入居時期 | 相談 |
| 駐車場 | 有(敷地内) 24200円/月 ~ 1台駐車可 駐輪場 バイク置き場 | | |
| 設備 | 内覧可 バイク置き場に駐輪がある場合がございますので、お問い合わせください。 写真は現状と異なる。 | | |
| その他費用 | [一時金] 室内除菌消臭費: 22,000円 [月次費用] 町会費: 200円 [備考] 退去時CL費用: 66,000円税込 短期解約違約金1年未満: 賃料1ヶ月分 プロバイダ契約料別途要 駐車場3: 24,200円/月税込・車庫証明20,000円税込 バイク6番3,300円/月税込 | | |
| 入居諸条件 | ペット不可 楽器等の使用不可 二人可 法人可 | | |
| 保証会社 | 必須 保証会社: クレディセゾン 初回保証料: 総賃料の50% 毎月手数料: 総賃料の1% 連帯保 | | |
| 備考 | | | |

図面と現況が異なる場合は現況が優先となります。

間取りの「S」はサービスルーム(納戸)です。

情報更新日2026年1月20日

No.sfh119535

お問合せ先



国土交通大臣(3)第8615号
大阪法務局/一般社団法人近畿住宅産業協会

セイワ不動産 福島店

大阪府大阪市福島区福島 5丁目8-1

TEL:06-6345-7341

FAX:06-6345-7345

E-mail: fukushimahonten@seiwa-stss.jp

URL: https://fukushimahonten-seiwafudousan.es-ws.jp/



携帯サイトから物件詳細を閲覧できます！

| 取引態様 | 手数料負担の割合 | 貸主 | 0% | 借主 | 100% |
|------|----------|----|----|----|------|
| 仲介 | 手数料配分の割合 | 元付 | 0% | 客付 | 100% |