

FOR RENT

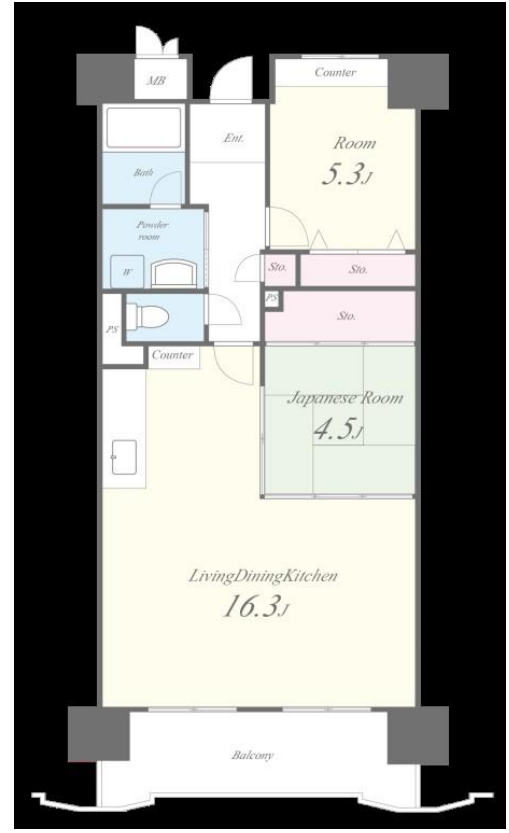
賃料	管理費等
170,000円	8,000円

防犯カメラ 駅前

【外観】



【間取り図】



図面と現況が異なる場合は現況が優先となります。

間取りの「S」はサービスルーム(納戸)です。

間取り	2LDK		
敷金	無	礼金	2ヶ月
敷引/償却金	-	保証金	-
物件種別	マンション		
建物名・部屋番号	グレイスコート上本町 902号室		
物件所在地	大阪府大阪市中央区上本町西1丁目4番23		
交通	大阪メトロ谷町線 谷町六丁目駅 徒歩3分 大阪メトロ長堀鶴見緑地線 谷町六丁目駅 徒歩3分		
間取詳細			
構造・規模	鉄筋コンクリート 10階建 9階		
専有面積	58.45㎡	向き	南
築年月	1996年2月	契約期間	2年
損害保険	有 26,500円 24ヶ月	入居時期	相談
駐車場	駐輪場		
設備	エレベーター 24時間ゴミ出し可 敷地内ゴミ置き場		
その他費用	[一時金] 室内除菌消臭費: 22,000円 鍵交換代: 22,000円 [備考] 室内現状有姿 退去時クリーニング費用66,000円(税込) / 駐輪場無料(1戸2台迄) / 短期違約金1年未満1ヶ月		
入居諸条件	ペット不可 楽器等の使用不可 二人可 法人可		
保証会社	必須 ルドイゾン: 初回保証料50%、月額保証料1%		
備考			

情報更新日2026年4月16日

No.sfh119654



国土交通大臣(3)第8615号
大阪法務局/一般社団法人近畿住宅産業協会
セイワ不動産 福島店
大阪府大阪市福島区福島5丁目8-1
TEL:06-6345-7341 FAX:06-6345-7345
E-mail: fukushimahonten@seiwa-stss.jp
URL: https://fukushimahonten-seiwafudousan.es-ws.jp/



携帯サイトから物件詳細を閲覧できます!

取引態様	手数料負担の割合	貸主	0%	借主	100%
仲介	手数料配分の割合	元付	0%	客付	100%