

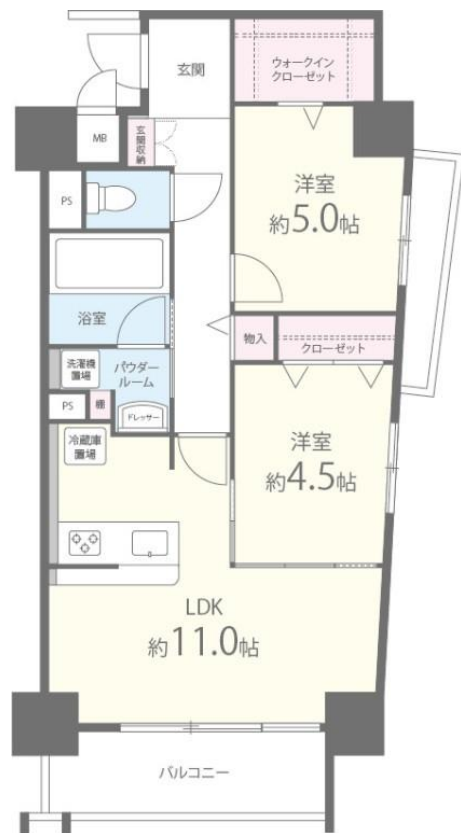
FOR RENT

賃料	管理費等
155,000円	15,000円

防犯カメラ 駅まで平坦 2F以上 1フロア2住戸 オートロック モニタ付オートロック ダブルロック ディンプルキー セキュリティ有り 角住戸

【外観】

【間取り図】



図面と現況が異なる場合は現況が優先となります。

間取りの「S」はサービスルーム(納戸)です。

間取り	2LDK		
敷金	5万円	礼金	45万円
敷引/償却金	-	保証金	-
物件種別	マンション		
建物名・部屋番号	クラルガイノウエ 702号室		
物件所在地	大阪府高槻市紺屋町7番25号		
交通	東海道・山陽本線 高槻駅 徒歩2分 阪急京都線 高槻市駅 徒歩5分		
間取詳細			
構造・規模	鉄筋コンクリート 7階建 7階		
専有面積	52.54㎡	向き	西
築年月	2015年5月	契約期間	2年
損害保険	有 26,500円 24ヶ月	入居時期	相談
駐車場	駐輪場		
設備	エレベーター 敷地内ゴミ置き場 システムキッチン カウンターキッチン 3口以上コンロ グリル		
その他費用	[一時金] 室内除菌消臭費: 22,000円 鍵交換代: 22,000円 [備考] 退去時ハウスクリーニング代: 55,000円(税込)		
入居諸条件	ペット不可 楽器等の使用不可 二人可 法人可		
保証会社	必須 クレディセゾン 初回総賃料50%・月額保証料1%		
備考			

情報更新日2026年5月12日

No.sfh119983

お問合せ先



国土交通大臣(3)第8615号
大阪法務局/一般社団法人近畿住宅産業協会

セイワ不動産 福島店

大阪府大阪市福島区福島5丁目8-1

TEL:06-6345-7341

FAX:06-6345-7345

E-mail: fukushimahonten@seiwa-stss.jp

URL: https://fukushimahonten-seiwafudousan.es-ws.jp/



携帯サイトから物件詳細を閲覧できます!

取引態様	手数料負担の割合	貸主	0%	借主	100%
仲介	手数料配分の割合	元付	0%	客付	100%