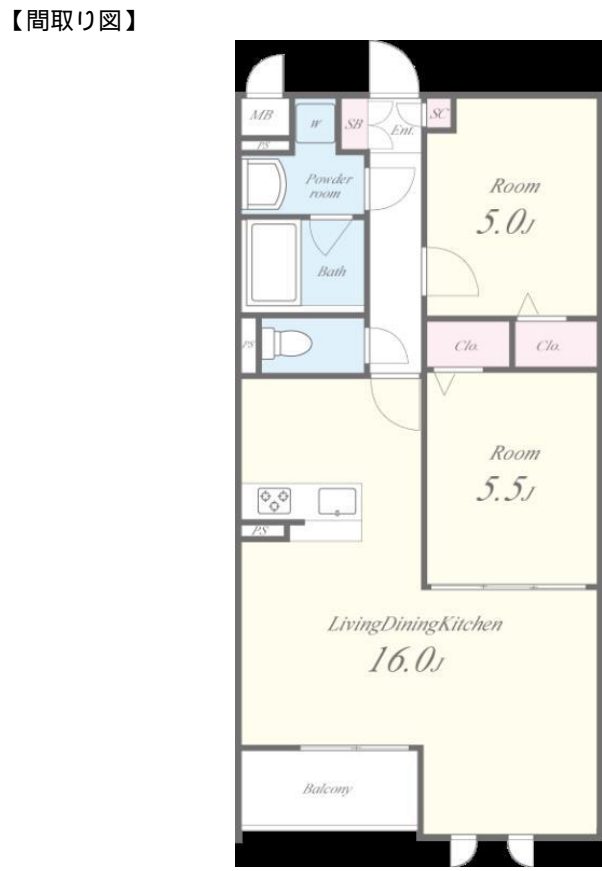


FOR RENT

賃料	管理費等
122,000円	8,000円

オートロック,セキュリティ有り,ダブルロック,ディンプルキー,モニタ付オートロック,全室南向き,防犯ガラス,2×4工法,閑静な住宅街



間取り	2LDK		
敷金	無	礼金	20万円
敷引/償却金	-	保証金	-
物件種別	アパート		
建物名・部屋番号	グランデール 205号室		
物件所在地	大阪府門真市柳田町9-39		
交通	京阪本線 古川橋駅 徒歩11分 京阪本線 門真市駅 徒歩19分		
間取詳細			
構造・規模	木造 3階建 2階		
専有面積	57.17㎡	向き	南
築年月	2021年3月	契約期間	2年
損害保険	有	入居時期	相談
駐車場	要問い合わせ 駐輪場		
設備	24時間換気システム,3口以上コンロ,3点給湯,B S,C A T V,C S,T Vインターホン,インターネット		
その他費用	[一時金] 室内除菌消臭費:22,000円 鍵交換代:22,000円 [月次費用] 火災保険料相当額:1,090円 [備考] 退去時ルームクリーニング代:60,000円(税別) 小型犬1匹のみ飼育相談(猫不可) 礼金5万円or賃料3千円UP 契約時抗菌施工代22,000円 短期解約違約金:1年末満賃料1ヶ月		
入居諸条件	ペット相談 事務所不可 楽器等の使用相談 法人可		
保証会社	必須 エゴスカード:初回保証料金:月額総賃料50%、毎月支払手数料1%		
備考			

図面と現況が異なる場合は現況が優先となります。

間取りの「S」はサービスルーム(納戸)です。

情報更新日2026年6月21日

No.sfh120073



国土交通大臣(3)第8615号
大阪法務局/一般社団法人近畿住宅産業協会
セイワ不動産 福島店
大阪府大阪市福島区福島5丁目8-1
TEL:06-6345-7341 FAX:06-6345-7345
E-mail: fukushimahonten@seiwa-stss.jp
URL: https://fukushimahonten-seiwafudousan.es-ws.jp/



携帯サイトから物件詳細を閲覧できます!

取引態様	手数料負担の割合	貸主	0%	借主	100%
仲介	手数料配分の割合	元付	0%	客付	100%