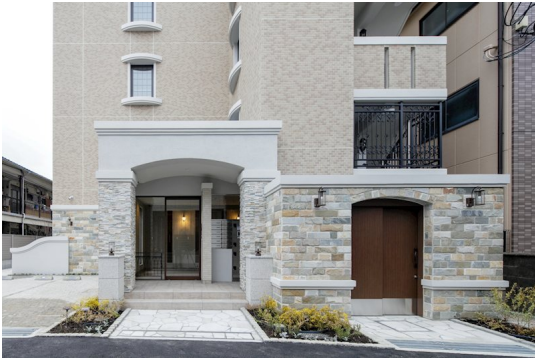


# FOR RENT

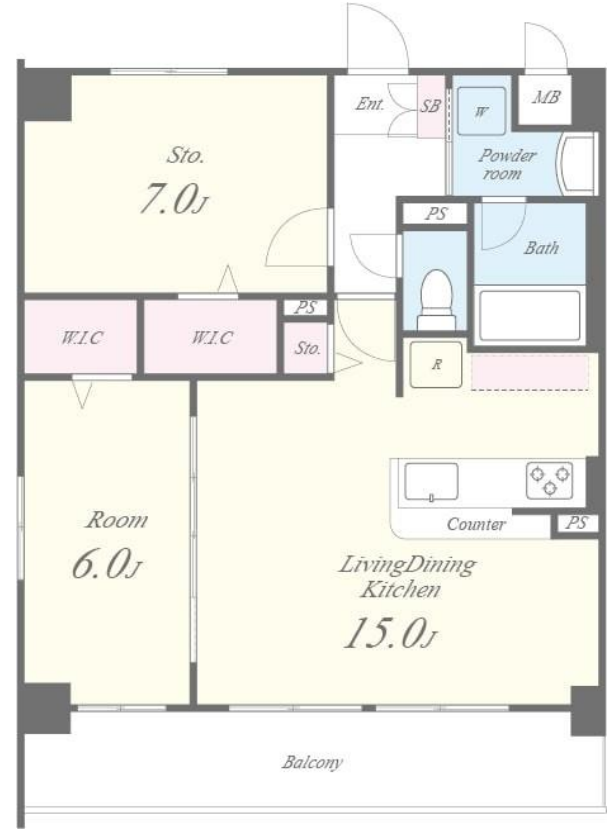
賃料	管理費等
128,000円	8,500円

防犯カメラ 駅まで平坦 平坦地 オートロック モニタ付オートロック ダブルロック ディンプルキー 防犯ガラス

【外観】



【間取り図】



図面と現況が異なる場合は現況が優先となります。

間取りの「S」はサービスルーム(納戸)です。

間取り	1SLDK		
敷金	5万円	礼金	25万円
敷引/償却金	-	保証金	-
物件種別	マンション		
建物名・部屋番号	プリマ・メーラ 203号室		
物件所在地	大阪府池田市石橋4丁目8-4		
交通	阪急宝塚線 石橋阪大前駅 徒歩10分 阪急箕面線 石橋阪大前駅 徒歩10分		
間取詳細			
構造・規模	鉄筋コンクリート 4階建 2階		
専有面積	60.73㎡	向き	東
築年月	2019年1月	契約期間	2年
損害保険	有	入居時期	相談
駐車場	駐輪場 バイク置き場		
設備	エレベーター 敷地内ゴミ置き場 宅配BOX システムキッチン カウンターキッチン ガスコンロ設置済		
その他費用	[一時金] 室内除菌消臭費: 22,000円 鍵交換代: 22,000円 [備考] バイク置場: 2,200円(税込)125ccまで 短期解約違約金有: 1年未満で賃料の1ヶ月分 退去時クリーニング費用55,000円 火災保険料相当額: 1,090円加入必須		
入居諸条件	ペット不可 楽器等の使用不可 性別不問 二人可		
保証会社	必須 【クレディセゾン】初回保証料: 総賃料の50%、月額保証料: 総賃料の1%		
備考			

情報更新日2026年7月9日

No.sfh120139



国土交通大臣(3)第8615号  
大阪法務局/一般社団法人近畿住宅産業協会  
**セイワ不動産 福島店**  
大阪府大阪市福島区福島5丁目8-1  
TEL:06-6345-7341 FAX:06-6345-7345  
E-mail: fukushimahonten@seiwa-stss.jp  
URL: https://fukushimahonten-seiwafudousan.es-ws.jp/



携帯サイトから物件詳細を閲覧できます!

取引態様	手数料負担の割合	貸主	0%	借主	100%
仲介	手数料配分の割合	元付	0%	客付	100%