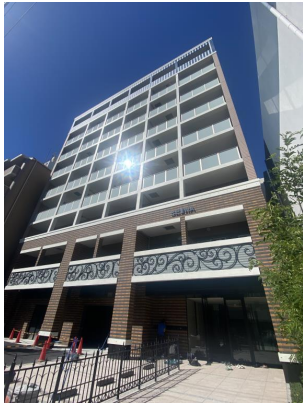


FOR RENT

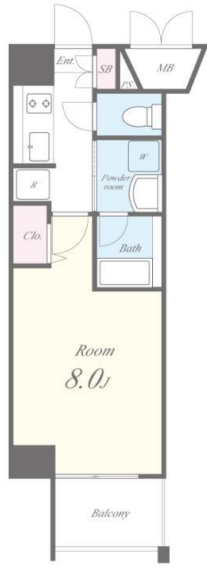
| | |
|---------|---------|
| 賃料 | 管理費等 |
| 69,000円 | 10,000円 |

防犯カメラ 南面バルコニー 2F以上 オートロック モニタ付オートロック ダブルロック ディンプルキー ダブルディンプルキー 当社管理物件

【外観】



【間取り図】



| | | | |
|----------|--|------|------|
| 間取り | 1K | | |
| 敷金 | 無 | 礼金 | 10万円 |
| 敷引/償却金 | - | 保証金 | - |
| 物件種別 | マンション | | |
| 建物名・部屋番号 | セイワパレス深江橋駅前 204号室 | | |
| 物件所在地 | 大阪府大阪市東成区深江北1丁目3番22号 22号 | | |
| 交通 | 大阪メトロ中央線 深江橋駅 徒歩3分 大阪メトロ中央線 緑橋駅 徒歩16分 | | |
| 間取詳細 | 洋室(8畳) | | |
| 構造・規模 | 鉄筋コンクリート 9階建 2階 | | |
| 専有面積 | 25.39㎡ | 向き | 南 |
| 築年月 | 2024年9月 | 契約期間 | 2年 |
| 損害保険 | 有 | 入居時期 | 相談 |
| 駐車場 | 有(敷地内) 22000円/月 ~ 駐輪場 バイク置き場 | | |
| 設備 | エレベーター 24時間ゴミ出し可 敷地内ゴミ置き場 宅配BOX システムキッチン 独立型キッチン | | |
| その他費用 | [一時金] スマート管理手数料: 22,000円 室内除菌消臭費: 11,000円 [月次費用] SEIWA Smart+: 3,300円 [備考] SEIWA Smart+3300円/月(電気会社指定有、契約時日割不可。他の電気会社を利用する場合は4950円/月) 退去時クリーニング3.85万円 短期違約金1年未満1カ月 | | |
| 入居諸条件 | ペット不可 事務所不可 楽器等の使用不可 学生可 | | |
| 保証会社 | 必須 クレディセゾン初回保証料: 賃料総額50%・毎月手数料総額1% エルサール: 初回保証料8000円、毎月支払手数料440円(法人契約の個人負担 保証会社加入必須) | | |
| 備考 | | | |

図面と現況が異なる場合は現況が優先となります。

間取りの「S」はサービスルーム(納戸)です。

情報更新日2026年7月4日

No.sfh120143



国土交通大臣(3)第8615号
大阪法務局/一般社団法人近畿住宅産業協会
セイワ不動産 福島店
大阪府大阪市福島区福島5丁目8-1
TEL:06-6345-7341 FAX:06-6345-7345
E-mail: fukushimahonten@seiwa-stss.jp
URL: https://fukushimahonten-seiwafudousan.es-ws.jp/



携帯サイトから物件詳細を閲覧できます!

| | | | | | |
|------|----------|----|----|----|------|
| 取引態様 | 手数料負担の割合 | 貸主 | 0% | 借主 | 100% |
| 仲介 | 手数料配分の割合 | 元付 | 0% | 客付 | 100% |